



Composición

60% Algodón 40% Poliéster
110gr/m2

Tejido

Raya kodak

Características de la prenda

Camisa caballero
Cuello camisero
Botón en cuello
Botón en puño
Bolsillo para coser

Tallas disponibles

De la 1 a la 8

Colores disponibles



0061

Instrucciones de lavado

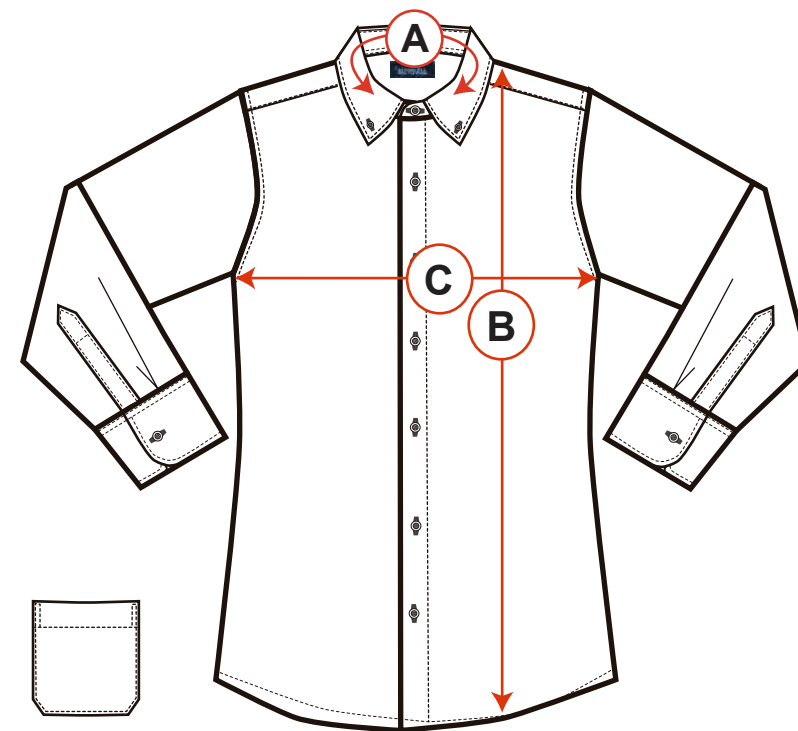


Tabla de medidas

3149	1	2	3	4	5	6	7	8
A	36	38	40	42	44	46	48	50
B	74	75	76	77	78	79	80	81
C	54	56	58	60	62	64	66	68

Medidas en centímetros. Tolerancia: A +/- 10mm, B +/- 10mm.

ADVERSI A, S.L.

CIF: B13514013 TLF: 926 26 01 71

C/Harineros 95, Pol. Ind. Sepes,

13250 Daimiel (Ciudad real)

Especificaciones técnicas

MATERIA PRIMA COMPOSICIÓN		Algodón/Poliéster 60% Algodón 40% Poliéster 60% Algodón 40% Poliéster 60% Algodón 40% Poliéster
	URDIMBRE TRAMA	
DENSIDAD		44 Hilos 28 Pasadas
	URDIMBRE TRAMA	
Nº HILADO		45/1 45/1
	URDIMBRE TRAMA	
PESO LIGAMENTO		110 gr/m ² SOFT
Resistencia Dinamométrica		32 Kg
	URDIMBRE TRAMA	26 Kg
Encogimiento Lavado	AATCC 135-1978	+/-2%
	URDIMBRE TRAMA	+/-2%
SOLIDEZ A LAS TINTURAS		4
AL LAVADO(30°C)	EN 20105 C03 1995	4
A LA LIMPIEZA EN SECO	EN ISO 105 E01 1996	4
AL PLANCHADO	EN ISO 105 X11 1997	4
A LA LUZ	ISO 105:B02:2011	4
PILLING		4-20.000 Ciclos

Instrucciones lavado



Temperatura de lavado.



No usar lejía



No apto para secadora



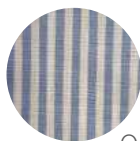
Lavado en seco



Planchado máximo 150°

Glosario de Iconos

Glosario de colores



0061 Celeste

ADVERSI A, S.L.

CIF: B13514013 TLF: 926 26 01 71
C/Harineros 95, Pol. Ind. Sepes
13250 Daimiel (Ciudad real)