

CAMISA SLIM FIT

TEJIDO PRINCIPAL:

Composición: 97% Algodón 3% Elastano

Gramaje: 150 gr/m²

Ligamento Fundamental: Dobby

Solidez a las Tinturas:

Al Lavado 40°C:

Al Planchado: 4

A la Luz: 4

Al Sudor: 4

Al Cloro: 1-2 (no tiene)

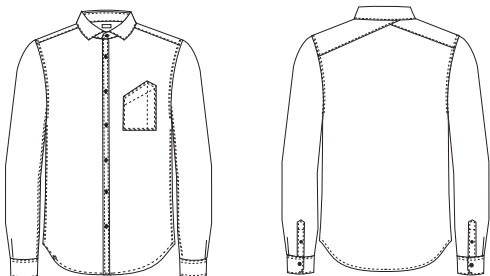
Encogimiento lav 40°C: %

Resistencia al Pilling: 4



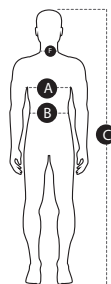
10
Blanco

CONSERVACIÓN:



GUÍA DE MEDIDAS:

	2	3	4	5	6	7
P. Cuello (cm) (F)	36-37	38-39	40-41	42-43	44-45	46-47
P. Pecho (cm) (A)	92-96	98-102	104-108	110-114	116-120	122-126
P. Cintura (cm) (B)	78-82	84-88	90-94	96-100	102-106	108-112
Estatura (cm) (C)	165-175	165-175	165-175	175-190	175-190	175-190



DESCRIPCIÓN DEL PRODUCTO:

- Camisa *stretch slim fit*, corte ajustado.
- Cuello kent, estrecho adaptado a las tendencias.
- Costura francesa en la manga como detalle de calidad y sastrería.
- Puño con corte inclinado, moderno y juvenil.
- Bolsillo en el pecho asimétrico compartimentado para el boli.
- Pinzas en la espalda para definir la silueta.
- Canesú asimétrico transmitiendo una imagen casual y actual

BENEFICIOS CLAVE:

Vida útil: Para un uso muy frecuente conserva su aspecto después de 25 lavados en las condiciones indicadas en la etiqueta.

Ambiente: Recomendado para ambientes moderados en interior y exterior.

Stretch: Tejido elástico, aportando un 20% de elasticidad y un extra de confort al usuario, adaptándose a los movimientos del cuerpo.

Algodón: Fibra natural, muy confortable y suave, buena absorberencia, recomendada para personas con la piel delicada.

Bolsillo boli: Compartimento de fácil acceso para el bolígrafo.

Resistencia a las salpicaduras de lejía doméstica: Prenda resistente a las salpicaduras de lejía doméstica sin que afecte al color y a su vida útil.