



Composición

100% Poliéster
 145 gr/m2
 130 gr/m2 (Nido de abeja)



Tejidos

Microfibra GRATIO
 Hidrofilada
 Tejido Calado (Nido de abeja)

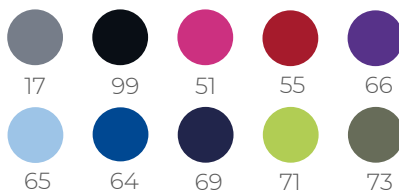
Características de la prenda

Cuello pico
 Dos bolsillos
 Aberturas laterales
 Transpirable
 Repele líquidos

Tallas disponibles

De la XS a la 4XL

Colores disponibles



Instrucciones de lavado

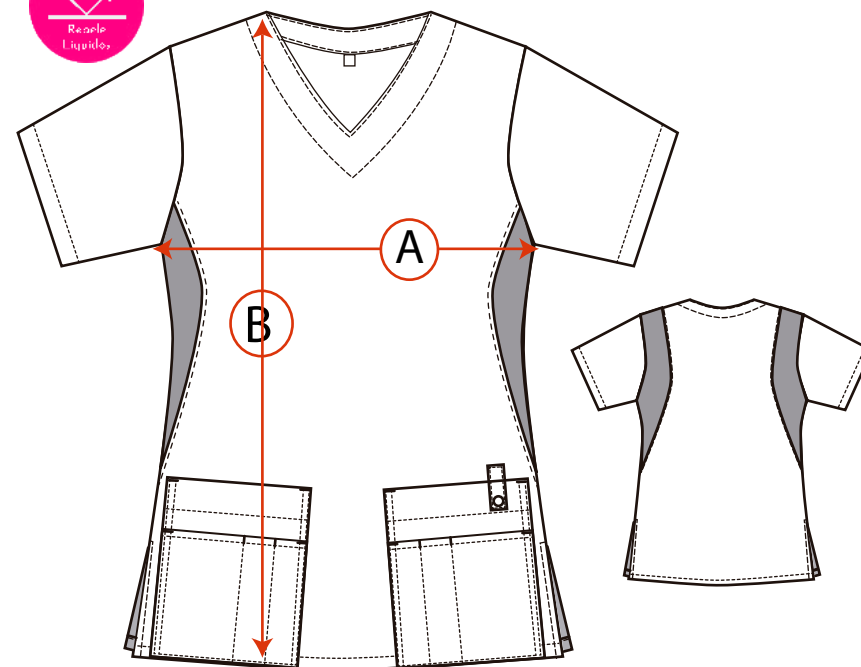


Tabla de medidas

114006C	XS	S	M	L	XL	2XL	3XL	4XL
A	50	53	56	59	62	65	68	71
B	69	70	71	72	73	74	75	76

Medidas en centímetros. Tolerancia: A +/- 10mm, B +/- 10mm.

ADVERSA, S.L.

CIF: B13514013 TLF: 926 26 01 71

C/Harineros 95, Pol. Ind. Sepes,
 13250 Daimiel (Ciudad real)

Especificaciones técnicas

MATERIA PRIMA COMPOSICIÓN	UNE 41.110	GRATIO MICROFIBRA 100% Poliéster 100% Poliéster 100% Poliéster
URDIMBRE TRAMA		
DENSIDAD	UNE 40.075	
URDIMBRE TRAMA		
Nº HILADO	UNE 40.339	
URDIMBRE TRAMA		
PESO LIGAMENTO	UBE 40.339	145 gr/m ² TAFETAN
Resistencia Dinamométrica	UNE 40.087-75	
URDIMBRE TRAMA		
Encogimiento Lavado	AATCC 135-1978	
URDIMBRE TRAMA		+/-1% +/-1%
SOLIDEZ A LAS TINTURAS		
AL LAVADO(30°C)	UNE 40.118-81	5
A LA LIMPIEZA EN SECO	UNE 40.115-84	4-5
AL PLANCHADO	40.030-87	4-5
A LA LUZ	ISO 105:B02:2011	4-5
PILLING		4-5

Instrucciones lavado



Temperatura de
Color Blanco. Resto
colores 40°C



No usar lejía



Apto para
secadora



Lavado en
seco P



Planchado
máximo 150°

Glosario de Iconos



Microfibra de 100% poliéster. Lavado y secado fácil, transpirable hidrofílica, alta durabilidad del color, ligera. Repele agua.



Indica la característica de transpirable.



Indica la característica de hidrofugado. Ha sido tratado el tejido para repeler agua y aceites sin perder sus cualidades de transpiración

Glosario de colores



17 Gris Medio



99 Negro



51 Fucsia



55 Granate



66 Morado



65 Celeste



64 A. Royal



69 Marino



71 V. Pistacho



73 V. Caqui

ADVERSA, S.L.

CIF: B13514013 TLF: 926 26 01 71
C/Harineros 95, Pol. Ind. Sepes
13250 Daimiel (Ciudad real)

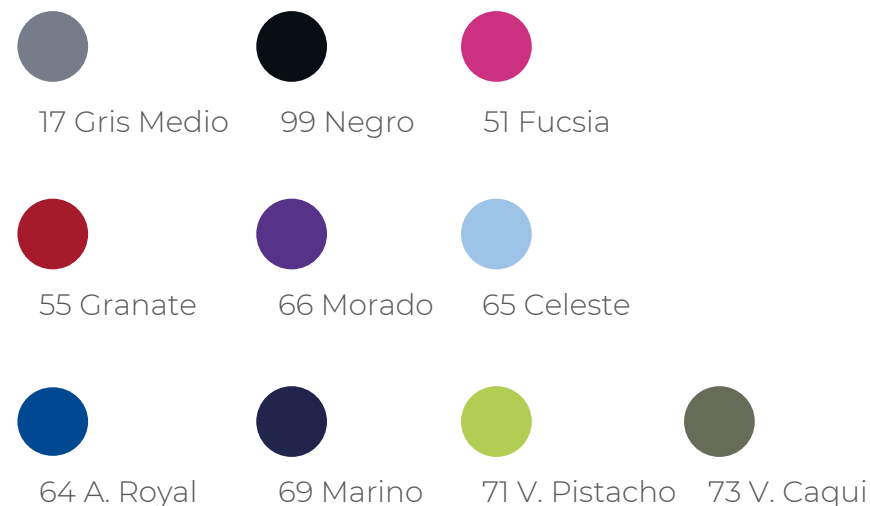
Especificaciones técnicas tejido secundario

MATERIA PRIMA COMPOSICIÓN	UNE 41.110	TEJIDO CALADO
URDIMBRE		100% Poliéster
TRAMA		100% Poliéster
DENSIDAD	UNE 40.075	
URDIMBRE		
TRAMA		
Nº HILADO	UNE 40.339	
URDIMBRE		
TRAMA		
PESO LIGAMENTO	UBE 40.339	130 gr/m ² NIDO DE ABEJA
Resistencia Dinamométrica	UNE 40.087-75	
URDIMBRE		
TRAMA		
Encogimiento Lavado	AATCC 135-1978	
URDIMBRE		+/-1%
TRAMA		+/-1%
SOLIDEZ A LAS TINTURAS		
AL LAVADO(30°C)	UNE 40.118-81	4-5
A LA LIMPIEZA EN SECO	UNE 40.115-84	4-5
AL PLANCHADO	40.030-87	
A LA LUZ	ISO 105:B02:2011	
PILLING		

Instrucciones lavado



Glosario de colores



ADVERSA, S.L.

CIF: B13514013 TLF: 926 26 01 71
C/Harineros 95, Pol. Ind. Sepes
13250 Daimiel (Ciudad real)