

DETTAGLI

- Abbottonatura nascosta con automatici
- Taschino sul petto
- Taschino portapenne sulla manica
- Polsini con automatico a vista
- Asola nel collo per inserire il laccio del grembiule
- 2 spacchetti dietro

TAGLIE

S ÷ 4XL

SLIM FIT

COLORE

C01 Bianco

TESSUTO

48% lyocell
48% poliestere
4% elastofine
185 g / m²



Le misure indicate si riferiscono alle taglie **S** per i capi femminili, **L** per i capi maschili. Per i capi a taglia unica le misure indicate sono effettive.

La giacca Ascanio è una nuova proposta della collezione Giblor's "Elegance" di alta gamma. È realizzata in **Tencel™** elasticizzato bianco brillante di nuova generazione, di alta qualità e dalle alte performance. Ha un'armatura gabardina poco visibile per via dell'elastan ed è resistente alle alte temperature. La giacca Ascanio ha il collo coreano a squadra, un'abbottonatura centrale con piega baciata con cinque automatici nascosti, un taschino con doppio filetto lato cuore e il portapenne logato con il ricamo G'; le maniche, con polsino a camicia, sono impreziosite da un bottone automatico gioiello di forma rettangolare nella galvanica nickel. Il taglio sfiancato e gli spacchi posteriori in stile classico facilitano il movimento, mentre l'asola sul retro del collo è pensata per inserire il laccio del grembiule. La giacca è proposta nelle eleganti varianti bianco e nero.

COLORI DISPONIBILI



C01 Bianco

TABELLE TAGLIE
E CORRISPONDENZE

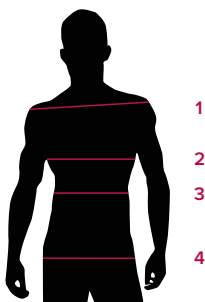
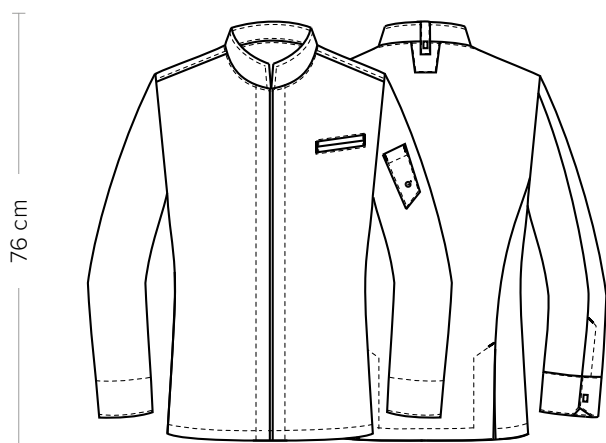


TABELLA ST-G1 SLIM FIT									
TAGLIA	XS	S	M	L	XL	XXL	3XL	4XL	5XL
1 - SPALLE	44	45	46	47	49	51	53	55	57
2 - TORACE circonferenza	92-96	96-100	100-104	104-111	111-116	116-124	124-132	132-142	142-152
3 - VITA circonferenza	80-84	84-88	88-92	92-99	99-106	106-116	116-126	126-138	138-148
4 - BACINO circonferenza	92-96	97-101	101-105	105-111	111-117	117-125	125-133	133-143	143-153

GUIDA ALLE TAGLIE **1)** Prendere le misure anatomiche (corpo con abbigliamento intimo) senza stringere mantenendo ben teso il metro. **Nota:** nel caso vogliate indossare dei camici già con dell'abbigliamento sotto prendete le misure già abbigliati. **2)** Nel caso tra le misure prese vi fosse una misura a cavallo fra 2 taglie vi consigliamo di prendere quella più grande. **3)** Le misure della tabella sono espresse in centimetri.



DETTAGLI

- Abbottonatura nascosta con automatici
- Taschino sul petto
- Taschino portapenne sulla manica
- Polsini con automatico a vista
- Asola nel collo per inserire il laccio del grembiule
- 2 spacchetti dietro

TAGLIE

S ÷ 4XL

SLIM FIT

COLORE

U32 Nero

TESSUTO

48% lyocell
48% poliestere
4% elastofine
185 g / m²



Le misure indicate si riferiscono alle taglie **S** per i capi femminili, **L** per i capi maschili. Per i capi a taglia unica le misure indicate sono effettive.

La giacca Ascanio è una nuova proposta della collezione Giblor's "Elegance" di alta gamma. È realizzata in **Tencel™** elasticizzato bianco brillante di nuova generazione, di alta qualità e dalle alte performance. Ha un'armatura gabardina poco visibile per via dell'elastan ed è resistente alle alte temperature. La giacca Ascanio ha il collo coreano a squadra, un'abbottonatura centrale con piega baciata con cinque automatici nascosti, un taschino con doppio filetto lato cuore e il portapenne logato con il ricamo G'; le maniche, con polsino a camicia, sono impreziosite da un bottone automatico gioiello di forma rettangolare nella galvanica nickel. Il taglio sfiancato e gli spacchi posteriori in stile classico facilitano il movimento, mentre l'asola sul retro del collo è pensata per inserire il laccio del grembiule. La giacca è proposta nelle eleganti varianti bianco e nero.

COLORI DISPONIBILI



U32 Nero

TABELLE TAGLIE
E CORRISPONDENZE

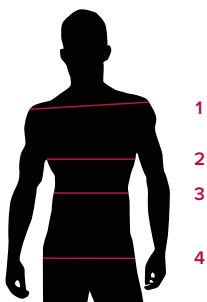
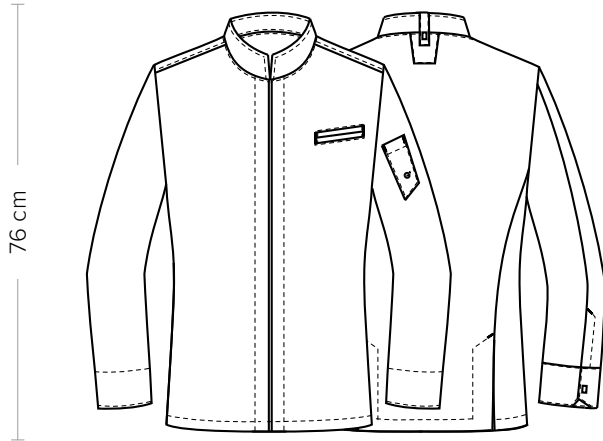


TABELLA ST-G1 SLIM FIT	XS	S	M	L	XL	XXL	3XL	4XL	5XL
1 - SPALLE	44	45	46	47	49	51	53	55	57
2 - TORACE circonferenza	92-96	96-100	100-104	104-111	111-116	116-124	124-132	132-142	142-152
3 - VITA circonferenza	80-84	84-88	88-92	92-99	99-106	106-116	116-126	126-138	138-148
4 - BACINO circonferenza	92-96	97-101	101-105	105-111	111-117	117-125	125-133	133-143	143-153

GUIDA ALLE TAGLIE **1)** Prendere le misure anatomiche (corpo con abbigliamento intimo) senza stringere mantenendo ben teso il metro. **Nota:** nel caso vogliate indossare dei camici già con dell'abbigliamento sotto prendete le misure già abbigliati. **2)** Nel caso tra le misure prese vi fosse una misura a cavallo fra 2 taglie vi consigliamo di prendere quella più grande. **3)** Le misure della tabella sono espresse in centimetri.



DETAILS

- Concealed buttoning with press studs
- Breast pocket
- Pen pocket on sleeve
- Visible press stud on the cuffs
- Eyelet to insert the apron halter
- 2 rear vents

SIZES

S ÷ 4XL

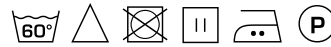
SLIM FIT

COLOURS

C01 White

FABRIC

48% lyocell
48% polyester
4% elastofine
185 g / m²



The measures indicated refer to sizes **S** for women, **L** for men. For one-size-fits-all garments, the measurements indicated are effective.

The Ascanio jacket is a new proposal of the high-end Giblor's "elegance" collection. It is made with a new generation high quality and high performance stretch bright white **Tencel™**. It has a little visible gabardine armor due to the elastane and is resistant to high temperatures. The jacket Ascanio has the mandarin collar, a central fold-over buttoning with five hidden automatic, a pocket with double thread side heart and the pen holder with the embroidery 'G', the sleeves, with cuff to shirt, are embellished by a jewel automatic button rectangular in nickel plating.

AVAILABLE COLOURS



C01 White

SIZE TABLES
AND CORRESPONDENCES

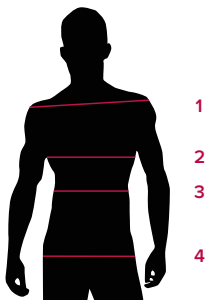
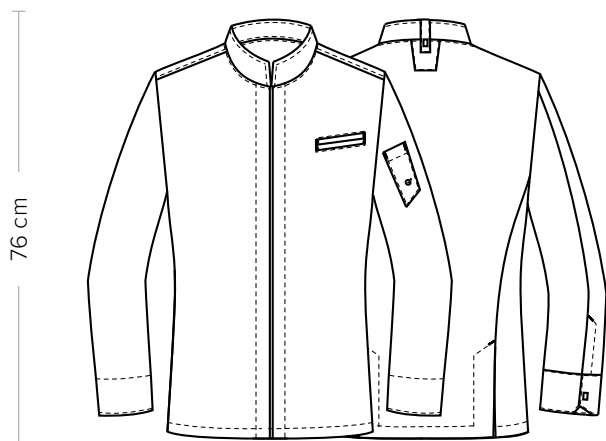


TABLE ST-G1 SLIM FIT

SIZE	XS	S	M	L	XL	XXL	3XL	4XL	5XL
1 - SHOULDERS	44	45	46	47	49	51	53	55	57
2 - CHEST circumference	92-96	96-100	100-104	104-111	111-116	116-124	124-132	132-142	142-152
3 - WAIST circumference	80-84	84-88	88-92	92-99	99-106	106-116	116-126	126-138	138-148
4 - HIPS circumference	92-96	97-101	101-105	105-111	111-117	117-125	125-133	133-143	143-153

SIZE GUIDE 1) Take the anatomical measurements (body with underwear) without tightening, keeping the measuring tape taut. **Note:** in case you want to wear of the gowns already with the clothing underneath take the measurements already dressed. **2)** If there is a measure between 2 sizes between the measurements taken, we advise you to take the bigger one. **3)** The measurements in the table are expressed in centimeters.



DETAILS

- Concealed buttoning with press studs
- Breast pocket
- Pen pocket on sleeve
- Visible press stud on the cuffs
- Eyelet to insert the apron halter
- 2 rear vents

SIZES

S ÷ 4XL

SLIM FIT

COLOURS

U32 Black

FABRIC

48% lyocell
48% polyester
4% elastofine
185 g / m²



The measures indicated refer to sizes **S** for women, **L** for men. For one-size-fits-all garments, the measurements indicated are effective.

The Ascanio jacket is a new proposal of the high-end Giblor's "elegance" collection. It is made with a new generation high quality and high performance stretch bright white **Tencel™**. It has a little visible gabardine armor due to the elastane and is resistant to high temperatures. The jacket Ascanio has the mandarin collar, a central fold-over buttoning with five hidden automatic, a pocket with double thread side heart and the pen holder with the embroidery 'G', the sleeves, with cuff to shirt, are embellished by a jewel automatic button rectangular in nickel plating.

AVAILABLE COLOURS



U32 Black

SIZE TABLES
AND CORRESPONDENCES

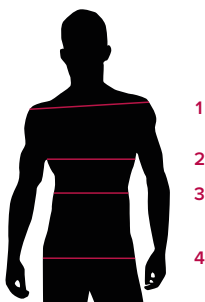


TABLE ST-G1 SLIM FIT									
SIZE	XS	S	M	L	XL	XXL	3XL	4XL	5XL
1 - SHOULDERS	44	45	46	47	49	51	53	55	57
2 - CHEST circumference	92-96	96-100	100-104	104-111	111-116	116-124	124-132	132-142	142-152
3 - WAIST circumference	80-84	84-88	88-92	92-99	99-106	106-116	116-126	126-138	138-148
4 - HIPS circumference	92-96	97-101	101-105	105-111	111-117	117-125	125-133	133-143	143-153

SIZE GUIDE 1) Take the anatomical measurements (body with underwear) without tightening, keeping the measuring tape taut. **Note:** in case you want to wear of the gowns already with the clothing underneath take the measurements already dressed. **2)** If there is a measure between 2 sizes between the measurements taken, we advise you to take the bigger one. **3)** The measurements in the table are expressed in centimeters.