

MILANO

FICHA TÉCNICA

J'hayber 

PRO

jhayberworks.com

LÍNEA: J'HAYBER PRO

COLOR: MARINO

REFERENCIA: 80904-37

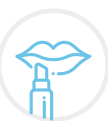
NORMA CE: EN ISO 20347:2022

CATEGORÍA: OB SR

TALLAS EUR: 35-47

CARACTERÍSTICAS TÉCNICAS: Elementos del calzado

CORTE:	Tejido flyknit de alta resistencia
HORMA:	Más ancha, cómoda y ergonómica
FORRO:	Rejilla transpirable + Absorción de humedad con refuerzos doble frontura
PUNTERA:	Refuerzo de PU
CIERRE:	Cordones
PLANTILLA:	Infinity PRO
SUELA:	High Q Foam (ETPU) + Caucho



BELLEZA



SPA



CENTROS EDUCATIVOS



GERIÁTRICOS



CLÍNICAS



FARMACIAS



HOSTELERÍA



CAMINAR

CALZADO COMFORT DE USO PROFESIONAL, LIGERO Y FLEXIBLE

Forro de rejilla transpirable que favorece la absorción de la humedad

Talón PU que proporciona protección extra

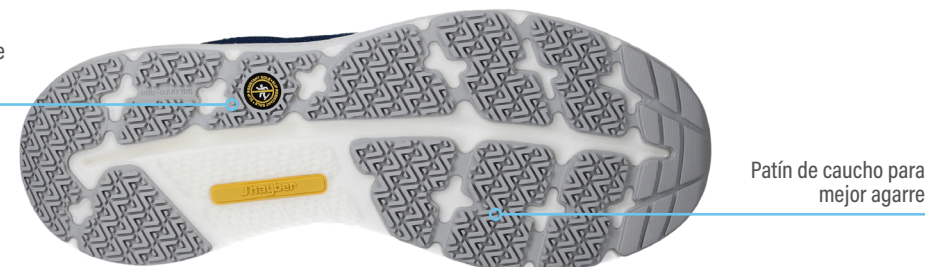
Suela High Q Foam (ETPU) que amortigua y recupera. No se deforma con el tiempo.

OB SR: El más alto nivel de test de antideslizamiento.



Lengüeta acolchada para mayor protección

Puntera con refuerzo PU



Patín de caucho para mejor agarre




**INFINITY
COMFORT
INSOLE**

Plantilla Infinity Comfort fabricada con PU suave + Memory Foam

Plantilla extraíble

